

Leitstellentische

BOS VARIClass Line



*... creating safety
by technology!*

Leitstellentische

Zukunftsorientierte Arbeitsplätze mit innovativer Konzeption!

Ergonomie und Funktionalität sind heute die maßgeblichen Kriterien bei der Auswahl eines Leitstellentisches. Der Arbeitsplatz muss als „Schaltzentrale“ den unterschiedlichen Anforderungen in einer Leitstelle gerecht werden und dem Disponenten ein bestmöglich gestaltetes Arbeitsumfeld bieten. Aber nicht nur Ergonomie und Funktionalität im Sinne der Menschen, die in den Leitstellen arbeiten, sind entscheidend. Die Qualität der verwendeten Materialien und das Design der Arbeitsplätze spielen eine wichtige Rolle. eurofunk hat bei der Entwicklung alle diese Faktoren berücksichtigt und eine neue Leitstellentisch-Generation geschaffen. Es wurde die BOS VARIClass-Serie – eine zukunftsorientierte Leitstellentisch-Generation mit innovativer Konzeption, einzigartigen Features und einem neuen Design entwickelt.

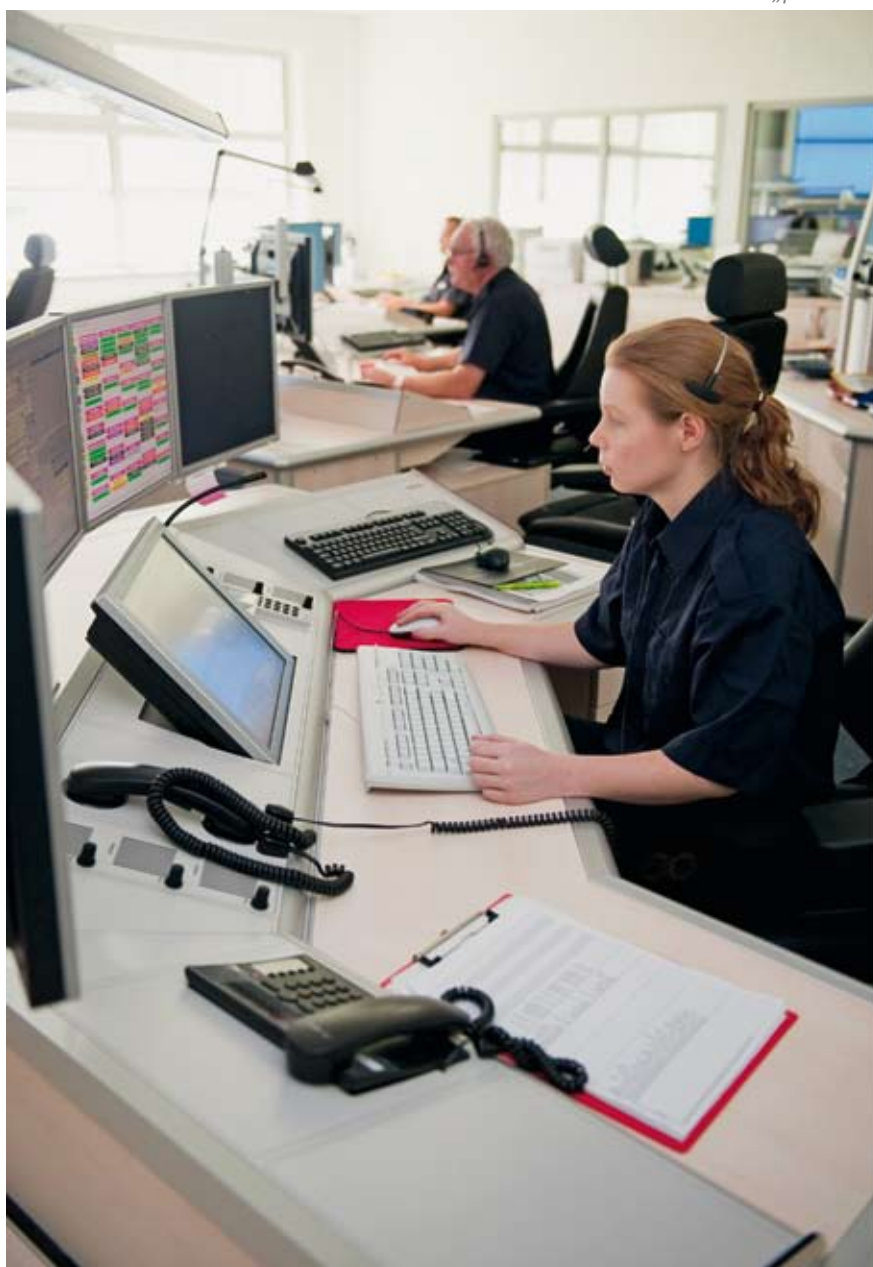
BOS VARIClass „premium“

BOS VARIClass „premium“

Mit der BOS VARIClass-Serie von eurofunk wird dem Wunsch nach individueller Arbeitsplatz-Gestaltung vollauf Rechnung getragen. Die Modul-Bauweise der äußerst verwindungsfesten Alu-Profil-Konstruktion mit stabilem Stahlrohr-Grundrahmen ermöglicht den Entwurf von maßgeschneiderten Lösungen. Modular sind sowohl die Grundelemente, wie auch die Pultaufsätze aufgebaut. Bei der farblichen Gestaltung der Verkleidungen, Modularbeitsplatten und Abdeckungen sind praktisch keine Grenzen gesetzt.

Elektronik im Korpus

Modul-Bauweise, elektrische Höhenverstellbarkeit und die große Fußfreiheit gehören zu den Top-Merkmalen der BOS VARIClass-Serie. Rechner und Elektronik können in den Korpus integriert werden. Einfach abzulebende Front- und Rückwände und die gesteckten Pultaufsätze erleichtern Servicearbeiten. Die Tischmodule verfügen standardmäßig über horizontale Kabelführungen, vertikale Energieketten sowie eine ausreichend dimensionierte Stromversorgung. Weitere Detaillösungen wie Regalebenen im Korpus, Gummilippen zur Kabelführung an den Abdeckplatten oder eingravierte Beschriftungen machen die BOS VARIClass-Modelle zu außergewöhnlichen Arbeitsplätzen. Der moderne eurofunk-Leitstellentisch erfüllt alle relevanten Norm-Anforderungen.



Frei wählbare Arbeitshöhe

Dem Wunsch nach Individualität ist eurofunk nachgekommen. Dementsprechend sind die frei wählbaren Arbeitsplatzhöhen realisiert. Die Modelle der BOS VARIClass-Serie können beispielsweise zwischen 72cm und 125cm elektrisch höhenverstellt werden. Das Arbeiten im Stehen ist also problemlos möglich. Durch die integrierten Synchronmotoren kann der Arbeitsbereich der Leitstellentische auf die jeweils gewünschte Höhe eingestellt werden. Eine Memory-Funktion speichert die Wunschhöhe von bis zu drei Nutzern. Außergewöhnlich ist die große Fußfreiheit bei der Einstellung auf Sitzhöhe. Eine elegante in der Höhe (Einbauhöhe +20cm) und Tiefe (0cm–12cm) elektrisch verstellbare Monitoraufhängung rundet das gut durchdachte Konzept ab. Am schlanken Aluminiumausleger können bis zu fünf TFT-Bildschirme montiert werden. Dabei sind unsere Teams zur Planung und Umsetzung von Sonderlösungen spezialisiert, so dass für den Disponenten eine optimale ergonomische Bildschirmposition gewährleistet ist.

Individuelle Farbgebung

Die Tische der BOS VARIClass-Serie verfügen über eine variable Oberfläche, deren Funktionselemente austauschbar sind. Die Frontplatten der Bedienpultaufsätze werden je nach Einbaugerät individuell gefräst. Der Seitenabschluss wie auch die Front- bzw. Heckverkleidung des VARIClass besteht aus Schichtstoffplatten (Farbe nach Wahl). Spezielle Alu-Compound-Platten mit dem Dekor „Natur Eloxier“ sind ebenfalls möglich. Die Handballenauflagen werden aus Aluminium-Profilen gefertigt, diese sind mit einer Heizung temperierbar.



Höhenverstellbar über die Bedienoberfläche der IDDS.



BOS VARIClass im Detail

- zukunftsichere Modulbauweise
- hohe mechanische Festigkeit und Standsicherheit durch Stahlrohrgrundrahmen und Aluminium-Profil-Grundkonstruktion
- höhenverstellbar durch elektronische Synchron-Steuerung mit Memoryfunktion
- elegante, höhenverstellbare Monitoraufhängung für TFT-Displays
- außergewöhnliche Fußfreiheit in der jeweiligen Sitzposition
- Bedienfeld- und Aufsatzebene im MAS 72-Raster
- variable Pultaufsätze für einfache Umbauten und raschen Service
- alle Oberflächen aus schlag- und kratzfesten Materialien
- Beschriftungen der MAS-Frontplatten abriebfest graviert und farbig gefüllt
- servicefreundlich durch rasch abnehmbare Front- und Rückwände
- 19" Aufnahme für z.B. VKM- Absetzung oder Sondertechnik
- variable Handballenauflagen aus Aluminiumprofilen (auch in beheizbarer Ausführung)
- Berücksichtigung aller relevanten, europäischen Arbeitsplatz-Normen
- Kabelführung durch großzügig ausgelegte Kabeltassen und fest installierte Stromversorgung
- Integration von Rechnertechnik
- versenkbare Kabel der Maus- oder Tastatur durch Gummilippen an den Einlegeböden
- Farbwahl für die Oberflächen
- einheitliches Design auch für Leitstellenelemente wie Schrank-/ Monitorwand oder Roll-Container
- LED Beleuchtung indirekt an der Oberkante des Bedienpultes
- Beleuchtung mit Dimmer über den Arbeitsplatz
- gefertigt in österreichischer Handwerksqualität

BOS-VARIClass „classic“



BOS-VARIClass „classic“ mit geschwungener Arbeitsfläche.

Technik vom Feinsten

Mit seinem durchgehenden Korpus und der kompletten Verkleidung des in der Höhe verstellbaren Oberteils ähnelt in seiner Ausführung der Bos VARIClass „classic“ dem „premium“ Modell. In der Grundkonstruktion besteht er aus Metallsockel, durchgehenden Korpus aus eloxierten Aluminiumprofilen, der Multiplex-Platte als Tischfläche, Pultaufbau und Monitorbrücke. Mit dieser Bauweise kann auf die jeweiligen Anforderungen der Leitstellen eingegangen werden. So ist es möglich das bereits bestehende Design in die Tischkonstruktion mit einfließen zu lassen oder ein Neues umzusetzen.

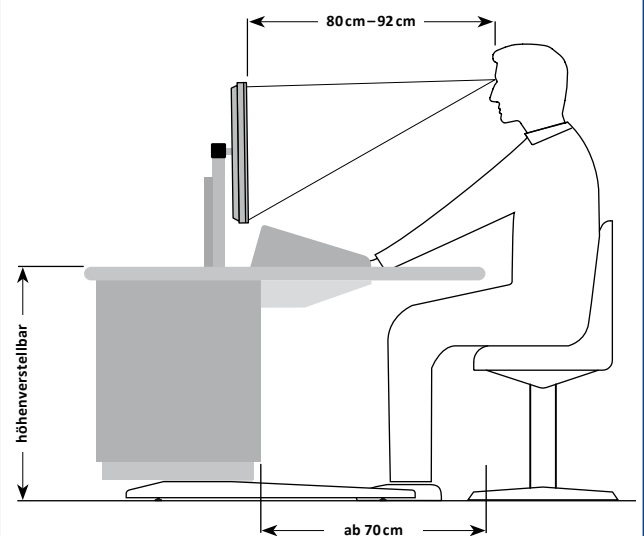


Maßarbeit mit Möglichkeiten

Die BOS VARIClass „classic“ Leitstellentische von eurofunk erfüllen alle EU-Normen der modernen Arbeitsplatzgestaltung. Den Dispatchern bietet sich somit ein überaus ergonomischer Arbeitsplatz. Man hat die Möglichkeit den BOS VARIClass Leitstellentisch der persönlich optimalen Position anzupassen. Nur wenige Handgriffe auf der IDDS Oberfläche des Touchscreens sind notwendig und der Leitstellentisch wird auf die jeweils gewünschte Arbeitsplatzhaltung eingerichtet.

Bild links: geschlossener Korpus Tischtype „classic“.

Arbeitsplatzanforderung



BOS-VARIClass „elegance“



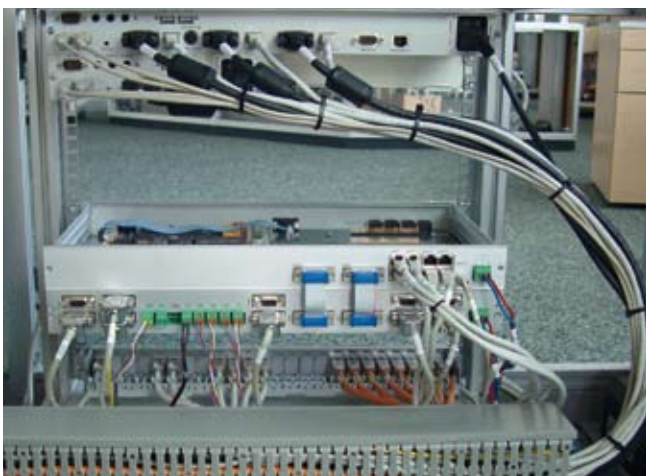
Geteilte Pultaufsätze Type „elegance“.

Vereint Funktionalität und Ergonomie in einem Konzept

Das Modell VARIClass „elegance“ glänzt besonders im hochgefahrenen Zustand mit Transparenz. Seine Stabilität erhält er durch den feststehenden Korpus, welcher für die Aufnahme von Technik ausreichend viel Raum bietet. Die Schaffung großzügiger Arbeitsflächen wird mit der bewussten Teilung der Bedienpulte erzielt. Als Tischplatten sind auch hier die hochwertigen Multiplexplatten im Einsatz deren Oberfläche den speziellen Anforderungen angepasst werden (ab einer Stärke von 3cm erhältlich). So sind in

der Form und farblichen Gestaltung viele Möglichkeiten gegeben. Eine einfach lackierte Oberfläche ist ebenso realisierbar, wie die Beschichtung mit Resopal oder das Veredeln der Tischplattenkanten durch Anleimer.

Die Höhenverstellung der Monitore und Arbeitsfläche wird über die IDDS gesteuert. Um zwischen den verschiedenen Tischpositionen einen schnellen Wechsel vornehmen zu können, besteht die Möglichkeit Benutzereinstellungen zu speichern.



Professionell: Kabelführung und 19“ Einbausystem.



Die in der Höhe und Tiefe verstellbare Monitorhubsäule mit dem geschwungenen Profil einen optimalen Blickwinkel.

BOS VARIClass „high-fly“

Schlank und leicht

Eine Neuentwicklung der BOS VARIClass Linie ist der „high-fly“. Mit seiner offenen Konstruktion wird der Eindruck einer fliegenden, schwebenden Arbeitsfläche ohne durchgängigen Unterbau erzielt. Der „high-fly“ ist für Einsatzgebiete konzipiert, in denen verhältnismäßig wenig Technik, also keine Rechner, sondern lediglich Absetzungstechnik und ausgewählte Rückfallebenen Platz finden sollten. Das ermöglicht es, den Unterbau auf zwei schlanke Korpuselemente, links und rechts des Tisches zu beschränken und in der Mitte eine uneingeschränkte Beinfreiheit zu gewährleisten. Dadurch lässt sich ein moderner und puristischer Eindruck einer Leitstelle schaffen. Da die Konstruktion hauptsächlich auf Holzbau basiert, sind auch, wie bei unseren anderen Modellen, die verschiedensten Möglichkeiten für die Oberflächengestaltung gegeben. Angefangen bei der Tischplatte, welche auch einmal rund sein kann, bis hin zu den Korpuselementen ist es möglich alles aufeinander abzustimmen.



BOS VARIClass „high-fly“ Übersicht

- platzsparende Bauweise
- hohe mechanische Festigkeit und Standsicherheit
- Tischfläche aus Multiplex-Platte
- freie Formwahl der Arbeitsfläche
- elektrisch höhenverstellbar durch IDDS Benutzeroberfläche
- Höhenverstellbare Monitoraufhängung für bis zu fünf TFT-Displays
- Berücksichtigung aller relevanten, europäischen Arbeitsplatz-Normen
- Fußfreiheit in Sitzposition
- Oberflächen aus schlag- und kratzfesten Materialien
- Farbwahl für Oberflächen
- Absetzung von Rechner-technik
- servicefreundlich durch versenkte Korpustüren
- Kabelführung durch Kabeltasse und fest installierte Stromversorgung
- einheitliches Design auch für Leitstellenelemente wie Schrank-/Monitorwand oder Roll-Container
- gefertigt in österreichischer Handwerksqualität

Sondermodelle

Lösungen für Lage und Führungszentren

Nicht nur für den Leitstellenraum gibt es optimale Tischlösungen aus dem Hause eurofunk. Eine Besonderheit sind Tische für Lage- und Führungszentren oder auch Krisenmanagementräume. Mit großen Besprechungstischen wird hier die Voraussetzung geschaffen, Technik, wie PCs mit Monitor, Maus und Tastatur oder auch Telefone, unterzubringen. Bei Bedarf wird die integrierte Technik elektrisch versenkt oder gehoben.

In der Praxis hebt sich der mittlere Teil des Tisches auf Knopfdruck und es kann die gewünschte Anzahl an Arbeitsplätzen für die „besondere Lage“ entnommen werden.

In Folge besteht die Möglichkeit diese Technik im Korpus zu versenken. Somit steht die ursprüngliche Tischfläche wieder zur Verfügung. Gerade in Situationen bei denen man den Überblick benötigt, hat man immer einen „aufgeräumten“ Lage-tisch.



Österreich – Zentrale

eurofunk Kappacher GmbH

Eurofunk-Straße 1–6

5600 St. Johann

Salzburg | Austria

Tel.: +43 6412 6223-0

Fax: +43 6412 6223-1119

office@eurofunk.com

www.eurofunk.com

www.eurofunk.com